

Co můžete pro uzdravení Vašeho zvířete udělat Vy, jako majitel?

- Začlenit do léčby všechny členy domácnosti a podávat zvířeti pouze dietu doporučenou veterinárním lékařem ve správném množství.
- Nepodávat mu žádné pamlsky ani zbytky po stolování (často obsahují příliš mnoho sodíku).
- Vždy zabezpečit zvířeti dostatečné množství čisté vody.
- Léky předepsané veterinárním lékařem podávat přesně podle doporučení a pokračovat i tehdy, kdy se může zdát, že příznaky onemocnění odeznívají.
- Dodržovat pravidelný, nestresující denní režim s dostatkem odpočinku. U kardiaků omezit jejich fyzickou zátěž.
- Pokud je to možné, rozdělit jídlo do několika menších denních dávek. Předjdeme tím přetěžování postižených orgánů.
- Velmi pečlivě monitorovat váhu zvířete. Snažit se udržet ideální váhu zvířete. Obezita má negativní vliv na zdravotní stav především kardiologických pacientů. U pacientů s např. chronickým onemocněním ledvin naopak může docházet k radikálnímu hubnutí, kterému je třeba předjet.
- V případě jakýchkoli změn ve zdravotním stavu zvířete kontaktovat ošetřujícího veterinárního lékaře.

Přechod na novou dietu

Většina zvířat přijímá novou dietu SPECIFIC™ CKD Heart & Kidney Support, díky její vysoké chutnosti, velmi dobře. Nicméně každé zvíře je osobnost a nemusí být nakloněno nějakým změnám ve stravě, zejména je-li nemocné a nemá chuť k jídlu. Následující doporučení Vám mohou pomoci přesvědčit Vaše zvíře k nové dietě:

1. Přecházejte na nové krmivo postupně ve 2-7 denní periodě. Každý den přidávejte více nového krmiva do toho stávajícího.
2. Konzervy můžete podávat ohřáté na tělesnou teplotu.
3. Nabízejte vždy čerstvé krmivo v malém množství a vždy až poté co odstraníte zbytky předchozího krmení.
4. Pokud Vaše zvíře odmítá jíst déle než 48 hodin, kontaktujte Vašeho veterinárního lékaře. (Varování: U obézních koček může při 48 hodinové a delší hladovce dojít k rozvoji velmi závažného jaterního onemocnění.)
5. Nepodávejte zvířeti jiné krmení nebo jiné množství bez vědomí Vašeho veterinárního lékaře.

Receptura diety SPECIFIC™ CKD Heart & Kidney Support je sestavena tak, aby obsahovala hlavní živiny v poměrech, které co nejlépe vyhovují potřebám psů, trpících ledvinovým a/nebo srdečním onemocněním a potencionálně onemocněním sekundárně postižených orgánů (např. jater).

Vysoké hladiny omega-3 mastných kyselin EPA+DHA původem z rybího oleje:

- zpomalují zhoršování ledvinového onemocnění
- omezují nežádoucí hubnutí a arytmie při srdečním selhání
- přispívají k prodloužení života pacientů s onemocněním srdce a ledvin

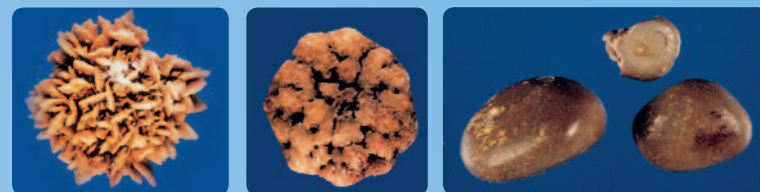


Ve srovnání s konkurenčními produkty má dieta SPECIFIC™ CKD Heart & Kidney Support vynikající chutnost. Tato vlastnost je velmi důležitá, protože psi s onemocněním srdce a ledvin neradi přijímají potravu a dlouhodobě hubnou. Jejich denní nutriční potřeby však musí být zachovány. Všechna balení jsou opatřena ochrannou atmosférou.



Nejmenší balení je 2,5 kg, největší 6,5 kg, aby bylo zajištěno spotřebování celého pytle (po jeho prvním otevření) do doby, kdy jsou omega-3- mastné kyseliny v aktivní formě. Lze zakoupit i balení 13 kg, kdy jsou do jednoho „obyčejného“ pytle vloženy dva pytle o hmotnosti 6,5 kg, které jsou baleny ve speciální ochranné atmosféře.

Tuto dietu lze dále využít při výskytu močových kamenů (oxaláty, uráty nebo cystiny).



Diety SPECIFIC distribuovány **výhradně přes veterinární lékaře**. Tato cesta zaručuje správné doporučení na každou diagnózu, správné skladování a pravidelnou kontrolu zdravotního stavu Vašeho zvířete.

Další informace o optimální výživě Vašeho zvířete a dietách SPECIFIC™ Vám poskytne Váš veterinární lékař nebo je naleznete na stránkách www.specific-diets.com.



Cymedica

Cymedica spol. s r.o.

Pod Nádražím 308

268 01 Hořovice

tel.: +420 311 706 211

fax: +420 311 706 200

zelená linka: +420 800 137 269

email: info@cymedica.cz

www.cymedica.cz

SPECIFIC™ CKD Heart & Kidney Support

Jaké jsou příčiny a příznaky onemocnění srdce, ledvin, jater?

Jak může dieta SPECIFIC™ CKD Heart & Kidney Support pomoci psům s onemocněním těchto orgánů?

Co mohu udělat pro to, aby se moje zvíře co nejrychleji uzdravilo?

Onemocnění ledvin a srdce patří mezi nejčastější diagnózy u psů. Správné fungování těchto orgánů je úzce propojeno a v mnoha případech se postižení obou orgánů prolínají. Konkrétně například onemocnění ledvin vyvolává hypertenzi (zvýšení tlaku krve) s následným postižením srdce. Naopak selhávání srdce vede ke sníženému krevnímu zásobení ostatních tkání a může vyústit v omezení funkce ledvin a jater. SPECIFIC™ CKD Heart & Kidney Support zohledňuje zmíněné skutečnosti. Tato dieta je pečlivě sestavena tak, aby vyhovovala jakémukoli stádiu a jakékoli kombinaci onemocnění srdce – ledvin - (jater).



SPECIFIC



Krmiva a klinické diety pro psy

Srdeční selhání

Nejdůležitější funkcí srdce je zásobování všech tkání a buněk těla dostatečným množstvím krve tak, aby byly kyslík a živiny dopraveny ke tkáním a metabolické zplodiny vyloučeny z těla ven. Nejčastějšími příčinami onemocnění srdce jsou:



- Chronické **onemocnění chlopní**. Schopnost srdce pumpovat krev do tělního oběhu je narušena nedostatečností srdeční chlopně.
- **Onemocnění srdečního svalu**. Schopnost srdeční pumpy zásobovat tělo krví je omezena kvůli poškození srdeční svaloviny.
- Výskyt srdečních parazitů – dirofilárií (V ČR zatím vzácně, spíše jako importované onemocnění v souvislosti s cestováním psů do oblastí, kde se tyto parazity běžně vyskytují – jižní Evropa)

Nejčastějším důsledkem srdečního selhávání je zadržování tekutin, které vede k rozvoji tzv. „městnavého“ onemocnění srdce. Současně s tímto postižením často dochází, kvůli nedostatečnému krevnímu zásobení, k omezení funkce ledvin, jater a trávicího traktu. Tato skutečnost musí být při léčbě srdečního onemocnění zohledněna. Zadržované tekutiny se hromadí v hrudníku a mohou vyvolávat u zvířete kašel a/nebo dušnost.



Mezi faktory, které mohou přispívat k rozvoji onemocnění patří např. obezita nebo plemenná predispozice.

Příznaky a projevy onemocnění srdce

- Kašel, dušnost
- Intolerance zátěže
- Dušnost
- Slabost, kolaps
- Snížená chuť k jídlu
- Hubnutí

Jak pomáhá dieta SPECIFIC™ CKD Heart & Kidney Support psům se selháním srdce?

Léčba pacientů s „městnavým“ srdečním onemocněním je zaměřena na odstranění zadržovaných tekutin (diuretika a ACE inhibitory), dále na prevenci dalšího zhoršování stavu a sledování souvisejících parametrů jako je míra hubnutí a elektrolytová nerovnováha.

SPECIFIC™ CKD Heart & Kidney Support je ideální dieta, která umožní zpomalit rozvoj onemocnění srdce a poskytuje vašemu zvířeti lepší kvalitu života.

- **Nízký obsah sodíku** umožní přerušit bludný kruh zadržování sodíku a vody v těle a brání retenci tekutin.
- **Zvýšená hladina omega-3 mastných kyselin** zpomaluje progresivní hubnutí, snižuje vysoký krevní tlak, předchází vzniku arytmií a shlukování krevních destiček.
- **Zvýšený obsah L-karnitinu a taurinu** podporuje správnou funkci srdečního svalu.
- **Zvýšená hladina draslíku a vitamínů rozpustných ve vodě** vyrovnává jejich ztráty při léčbě diuretiky.
- **Snížená hladina fosforu a bílkovin** zpomaluje progresi často přidruženého ledvinového selhávání.
- **Vysoká chutnost krmiva** napomáhá překonat nechutenství a zabránit tak rychlému hubnutí. Vysoká energetická hodnota krmiva poskytuje dostatek základních nutričních potřeb.



Chronické selhání ledvin

Jedná se o nejčastější onemocnění ledvin starších věkových kategorií psů, při kterém dochází k progresivnímu a nevratnému poškození ledvinových funkcí. U pacientů s chronickým selháním ledvin dochází ke ztrátě schopnosti koncentrovat moč, proto častěji močí a ztráty vody kompenzují zvýšením příjmu tekutin. Vlastní projevy onemocnění způsobuje hromadění metabolických zplodin v krevním oběhu. Poškozená tkáň ledvin již bohužel nemůže být nahrazena, ale pokud jsou dodržována všechna doporučení ošetřujícího veterinárního lékaře, je možné zpomalit rozvoj onemocnění, prodloužit život zvířete a zmírnit projevy onemocnění. Faktory zvyšujícími riziko rozvoje onemocnění ledvin jsou starší věk psů, plemenná predispozice, dieta s příliš vysokým obsahem fosforu, bílkovin a sodíku a přítomnost infekce nebo obstrukce v močových cestách.



Příznaky a projevy chronického selhání ledvin

- Žíznivost a časté močení
- Nechutenství
- Hubnutí
- Zvracení
- Dušnost
- Zápach z úst
- Apatie/letargie

Jak pomáhá dieta SPECIFIC™ CKD Heart & Kidney Support psům se selháním ledvin?

- **Zvýšený obsah omega - 3 mastných kyselin** (EPA a DHA z rybího oleje) zpomaluje rozvoj ledvinového poškození, snižuje krevní tlak a zmírňuje zánětlivé reakce v ledvinách.
- **Snížený obsah fosforu** zpomaluje progresi ledvinového selhávání a vede k prodloužení života.
- **Snížený obsah bílkovin** redukuje přetížení ledvin. Nižší hladina metabolických zplodin rozpadu bílkovin v krvi, snižuje zátěž ledvin, které je musí vylučovat a rovněž snižuje intenzitu nepříjemných doprovodných projevů - nevolnosti a zvracení. Použitím bílkovin vysoké kvality jsou Vašemu zvířeti zajištěny všechny nutriční požadavky na obsah esenciálních aminokyselin.
- **Snížený obsah sodíku** brání rozvoji hypertenze (vysokého krevního tlaku).
- **Zvýšená hladina draslíku** vyrovnává jeho nedostatek v krvi.
- **Přídavek zeolitu**, který vycytává ve střevě amonný iont a napomáhá tak snižování vysoké hladiny močoviny v krvi.
- **Vysoká chutnost krmiva** napomáhá překonat nechutenství a předchází tak ztrátě hmotnosti.

Onemocnění jater

Játra jsou metabolicky aktivním orgánem. Hrají centrální roli v trávení tuků a metabolismu bílkovin, tuků, cukrů a důležitých vitamínů a minerálů. Lze říct, že játra fungují jako **detoxikační centrum organismu**. Nemocná játra ztrácejí schopnost přetvářet amoniak – odpadní produkt rozkladu bílkovin – na močovinu a jeho hladina v krvi stoupá. Rizikovými faktory pro rozvoj onemocnění jater jsou plemenná predispozice – specifická onemocnění určitých plemen, působení některých chemických látek a léků, virové a bakteriální infekce a u starších psů nádorové procesy.



Příznaky a projevy onemocnění jater

- Nechutenství
- Unavitelnost/Apatie
- Průjem
- Nevolnost/Zvracení
- Ztráta hmotnosti
- Bolestivost břicha na dotek
- Žíznivost
- Žloutenka
- Horečka
- Opožděný růst (u mláďat)



Jak pomáhá dieta SPECIFIC™ CKD Heart & Kidney Support psům a kočkám s onemocněním jater?

- **Snížený obsah bílkovin**, ale s vysokou kvalitou zabezpečí Vašemu zvířeti dostatek esenciálních aminokyselin a současně zabrání nadprodukcí amoniaku.
- **Snížená hladina mědi**. Zvířata s onemocněním jater mají často problémy s jejím vylučováním.
- **Snížená hladina sodíku** brání zadržování tekutin v těle.
- **Zvýšená hladina omega-3 mastných kyselin**, které mají protizánětlivý účinek.
- **Přídavek zeolitu**, který vycytává amonný iont ve střevě.
- **Zvýšená hladina zinku** snižuje hladinu amonného iontu v krvi.
- **Zvýšená hladina L-karnitinu** podporuje metabolismus jater.
- **Vysoká chutnost** poskytuje dostatek základních nutričních potřeb.