

Močové kameny - diety psi

Typ kamenu: STRUVIT

ROZPUŠTĚNÍ

SPECIFIC™ CCD Struvite Management (granule) 2,5 kg, 8 kg

- nízký obsah fosforu a hořčíku
- navozuje kyselé pH
- vyšší obsah sodíku nutí zvíře více pít a častěji močit
- vysoce kvalitní a vysoce stravitelné složky krmiva zajišťují maximální využití živin
- omega-3 mastné kyseliny EPA a DHA pomáhají udržovat zdravé klouby, kůži a srst

Typ kamenu: KALCIUM-OXALÁT

PREVENCE

SPECIFIC™ CKD Heart and Kidney Support (granule) 2,5 kg, 6,5 kg, 13 kg

SPECIFIC™ CKW Heart and Kidney Support (konzerva) 300 g

- nižší obsah bílkovin
- navození mírně alkalického pH

Typ kamenu: URÁT

ROZPUŠTĚNÍ

SPECIFIC™ CDD Food Allergy Management (granule) 2,5 kg, 8 kg

- první volba pro psy s urátovými kameny
- neobsahuje svalovinu, pouze vejce a rýži a snižuje tak tvorbu purinů, ze kterých vznikají uráty
- nízký obsah bílkovin vede k alkalickému pH moči – což napomáhá rozpuštění urátových kamenů a zabrání vzniku nových

SPECIFIC™ CKD Heart and Kidney Support (granule) 2,5 kg, 6,5 kg, 13 kg

SPECIFIC™ CKW Heart and Kidney Support (konzerva) 300 g

- nižší obsah bílkovin
- navození mírně alkalického pH

Typ kamenu: CYSTIN

PREVENCE

SPECIFIC™ CKD Heart and Kidney Support (granule) 2,5 kg, 6,5 kg, 13 kg

SPECIFIC™ CKW Heart and Kidney Support (konzerva) 300 g

- nižší obsah bílkovin
- navození mírně alkalického pH

Prechod na novú diétu

Väčšina zvierat prijíma novú diétu SPECIFIC™ CKD Heart & Kidney Support vďaka jej vysokej chutnosti veľmi dobre. Ale každé zviera je osobnosť a nemusí byť naklonené nejakým zmenám v strave, najmä ak je choré a nemá chuť do jedla. Nasledujúce odporúčania Vám môžu pomôcť presvedčiť Vaše zviera k novej diéte:

1. Privykajte zviera na nové krmivo postupne v 2 - 7 dňovej perióde. Každý deň pridávajte viac nového krmiva do toho predošlého.
2. Konzervy môžete podávať ohriate na telesnú teplotu.
3. Ponúkajte vždy čerstvé krmivo v malom množstve a vždy predtým odstráňte zvyšky predchádzajúceho krmenia.
4. Ak Vaše zviera odmieta jesť dlhšie ako 48 hodín, kontaktujte Vášho veterinárneho lekára. (Varovanie: Pri obéznych mačkách môže pri 48 hodinovom a dlhšom hladovaní dôjsť k rozvoju veľmi závažného pečeneového ochorenia.)
5. Nepodávajte zvieraťu iné krmivo alebo iné množstvo bez vedomia Vášho veterinárneho lekára.



Všetky diéty SPECIFIC™ označené týmto piktogramom obsahujú dôležité nenasýtené mastné kyseliny EPA a DHA pôvodom z rybieho oleja.

Niektoré z mnohých prospešných účinkov EPA a DHA sú podpora:

- Funkcie kože a srsti.
- Funkcie imunitného systému.
- Funkcie obličiek.
- Pohyblivosti kĺbov.

Diéty SPECIFIC™ distribuované **výhradne prostredníctvom veterinárneho lekára**. Táto cesta zaručuje správne odporúčanie na každú diagnózu, správne skladovanie a pravidelnú kontrolu zdravotného stavu Vášho zvieraťa.

Ďalšie informácie o optimálnej výžive Vášho zvieraťa a diétach SPECIFIC™ Vám poskytne Váš veterinárny lekár alebo ich nájdete na stránkach www.specific-diets.com.



Cymedica

Cymedica SK, spol. s r. o.

Družstevná 1415/8

960 01 Zvolen

tel.: +421 45 54 0 00 40

fax: +421 45 54 0 00 41

email: info@cymedica.sk

www.cymedica.sk

Močové kamene

Ako a prečo vznikajú?

Aké sú príznaky výskytu močových kryštálov a kameňov?

Čo môžem urobiť pre to, aby sa moje zviera

čo najrýchlejšie uzdravilo?

Výskyt močových kryštálov/kameňov v močovom trakte vedie k veľmi nepríjemným prejavom. Močenie je pre takto postihnuté zvieraťá veľmi bolestivým zážitkom.

K veľmi vážnej situácii dochádza, ak sa močové kamene dostanú do dolných močových ciest a zviera nie je schopné močiť.



SPECIFIC



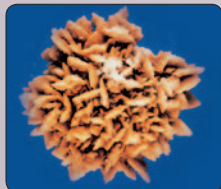
Krmivá a klinické diéty pre psy a mačky

S akými typmi močových kameňov sa stretávame pri psoch a mačkách?

Najčastejšími močovými kameňmi pri psoch aj mačkách sú tzv. **struvity**. Struvitové kryštály sú zlúčeninami horčíku, fosforu a amoniaku. Tvoria sa v moči obsahujúcom vysoké hladiny horčíku a fosforu a súčasne vysoké pH (v zásaditom moči). **Struvity** je možné rozpustiť vhodnou diétou a taktiež je možné vhodnou diétou predchádzať ich opakovanej tvorbe.



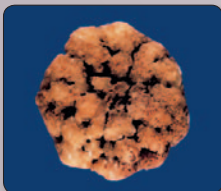
Pri vysokej koncentrácii vápniku a oxalátu v moči dochádza k tvorbe kalcium-oxalátových kryštálov, z ktorých sa formujú **kalcium - oxalátové kamene**. Tieto kamene nie sú rozpustné a ich odstránenie je možné len chirurgickou cestou. Vhodným kŕmením je možné ale bezpečne predchádzať ich vzniku.



Uráty sú pomerne vzácne. Častejšie sú len pri predisponovaných plemenách (napr. pri dalmatínoch) alebo pri zvieratách s poruchami funkcie pečene. Tvoria sa z urátov a amoniaku v kyslom prostredí.



Cystínové kamene pozorujeme opäť len pri predisponovaných plemenách. Tvoria sa z cystínových kryštálov v kyslom prostredí.



Aké faktory môžu prispievať k tvorbe močových kryštálov a kameňov?

- **Príliš koncentrovaný moč.** K presýteniu moču komponentmi močových kameňov dochádza v prípade, že diéta obsahuje vysokú hladinu horčíku, fosforu, vápniku alebo bielkovín, indukuje príliš vysoké alebo nízke pH a ak zvieratá príliš málo pije.
- **Infekcia močových ciest** (najmä struvity sa môžu tvoriť ako dôsledok infekcie močových ciest).
- **Vek, plemeno a pohlavie.** Močové kamene pozorujeme pri psoch aj sučkách, ale k obštrukcii močových ciest dochádza častejšie pri psoch vzhľadom na dĺžku ich močovej trubice.

Aké sú príznaky prítomnosti močových kameňov?

- Časté močenie
- Sťažené alebo bolestivé močenie (alebo časté, ale neúspešné pokusy o močenie)
- Krv v moči
- Bolestivosť brucha
- Časté oblizovanie si oblasti genitálií
- Pri mačkách snaha močiť mimo mačacej toalety

!!! Dôležité: Ak močové kamene celkom upchajú močové cesty, zvieratá nemôžu močiť a spodiny metabolizmu sa dostávajú späť do krvného obehu. Tento stav je veľmi vážny a spôsobuje vracanie a ak nie je včas vyriešený, môže zvieratá ohrozovať na živote. V prípade týchto komplikácií je celkom nevyhnutné bez omeškania vyhľadať pomoc veterinárneho lekára.

Čo môžem ako majiteľ urobiť pre uzdravenie svojho zvieratá?

- Skrmovať len špeciálnu diétu v množstve odporúčanom veterinárnym lekárom.
- Nedávať zvieratú žiadne zvyšky od stolu ani iné pochúťky.
- Zabezpečiť zvieratú neobmedzený prístup k dostatočnému množstvu čerstvej vody.
- Niektoré diéty na rozpúšťanie a prevenciu močových kameňov sú vysoko-energetické. Preto je nevyhnutné sledovať hmotnosť zvieratá a podávať mu len presne stanovenú dávku.
- Predovšetkým v prípade struvitov, rozdeliť dennú kŕmnu dávku do niekoľkých menších porcií. Jedno jedlo denne vedie k dočasnej alkalizácii moču, čo by mohlo podporiť tvorbu nežiaducich struvitových kryštálov.
- Ak veterinárny lekár predpíše antibiotiká, podávať ich presne podľa inštrukcií a dokončiť nasadenú liečbu.
- Často venčiť psa. Mačaciu toaletu udržiavať v čistote. Časté močenie znižuje riziko tvorby močových kameňov.



DIÉTY SPECIFIC™ – LIEČBA A PREVENCIA MOČOVÝCH KRYŠTÁLOV A KAMEŇOV

Aby mohla byť liečba urolitiázy úspešná, je nevyhnutné zistiť, aký typ močových kameňov spôsobuje zvieratú problémy. Rôzne typy kryštálov a kameňov potrebujú špecifickú liečbu.

K tvorbe kryštálov v moči dochádza len vtedy, keď je koncentrácia jednotlivých komponentov kryštálov v moči dostatočne vysoká a keď je pH moču vhodné pre tvorbu kryštálov. Preto môžeme tvorbu kryštálov predchádzať kŕmením diétou, ktorá vedie k produkcii moču s nízkymi koncentraciami jednotlivých kryštálotvorných komponentov a k močovému pH, ktoré je pre tvorbu kryštálov nevhodné. Vzhľadom na to, že sa rôzne typy kryštálov tvoria v rôznych podmienkach, potrebuje každý typ kryštálu inú diétu.

Močové kamene - diety kočky

Typ kamenu: STRUVIT	
ROZPUŠTĚNÍ	SPECIFIC™ FSD Struvite Dissolution (granule) 1,5 kg SPECIFIC™ FSW Struvite Dissolution (konzerva) 150 g <ul style="list-style-type: none">• krátkodobá diéta určená k rozpúšťaniu struvitových kamenů (lze krmit jen 1-2 měsíce)• nízký obsah fosforu a hořčíku• navozuje kyselé pH• vyšší obsah sodíku nutí zvíře více pít a častěji močit• vysoké energetická hodnota
	SPECIFIC™ FCD Struvite Management (granule) 1,2 kg, 3 kg SPECIFIC™ FCW Struvite Management (konzerva) 150 g <ul style="list-style-type: none">• nízký obsah fosforu a hořčíku• navozuje kyselé pH• vysoce stravitelné a vyvážené živiny• vysoce stravitelné živiny• omega-3 mastné kyseliny EPA a DHA mají příznivý vliv na kvalitu kůže, srsti a kloubů
PREVENCE	U koček se sklonem k obezitě SPECIFIC™ FRD/FRW Weight Reduction (granule) 2 kg, (konzerva) 150 g SPECIFIC™ FXD/FXW Adult (granule) 2 kg, (konzerva) 150 g <ul style="list-style-type: none">• nižší energetická hustota než FCD/FCW• obsahují méně tuku a více vlákniny• vysoce chutné• rovněž navozují kyselejší pH a mají nižší koncentrace hořčíku a fosforu

Typ kamenu: KALCIUM-OXALÁT	
PREVENCE	SPECIFIC™ FKD Kidney Support (granule) 3 kg SPECIFIC™ FKW Kidney Support (konzerva) 150 g <ul style="list-style-type: none">• nižší obsah bílkovin• navození mírně alkalického pH• zvýšený obsah citrátu draselného snižuje riziko vzniku těchto krystalů
	Starší kočky SPECIFIC™ FGD Senior (granule) 2,5 kg <ul style="list-style-type: none">• snížená hladina bílkovin a sodíku• zvýšený obsah citrátu draselného a tvorba mírně alkalické moči
Typ kamenu: URÁT	
ROZPUŠTĚNÍ	SPECIFIC™ FKD Kidney Support (granule) 3 kg SPECIFIC™ FKW Kidney Support (konzerva) 150 g <ul style="list-style-type: none">• nižší obsah bílkovin navozuje nižší koncentraci urátů i amoniaku• alkalické pH napomáhá rozpouštění urátových krystalů
	Typ kamenu: CYSTIN
PREVENCE	SPECIFIC™ FKD Kidney Support (granule) 3 kg SPECIFIC™ FKW Kidney Support (konzerva) 150 g <ul style="list-style-type: none">• nižší obsah bílkovin• navození mírně alkalického pH

